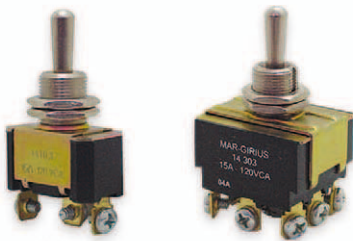


14.000 - Alavanca



Unipolar

Tripolar



Bipolar

Quadripolar

Dimensões:

Unipolar

L16 x C29 x A54,10mm

Bipolar

L19 x C33,5 x A57,5mm

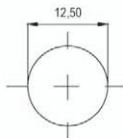
Tripolar

L28 x C33 x A57,4mm

Quadripolar

L37 x C33 x A57,4mm

Rasgo para encaixe:



Funções principais: liga / desliga, reversora

Capacidade elétrica: 15A 120V~ ou 10A 250V~ N° de polos: 1, 2, 3 ou 4

Características especiais: alavanca metálica ou plástica, capa protetora

Aplicações: painéis elétricos, máquinas de processamento de alimentos (moedores de carne, cortadores de frios etc) e equipamentos elétricos em geral.

Cód.	Descrição	Alavanca	Polos	Função
891	14101 A1B1P1Q	Metálica	Unipolar	Liga / liga
894	14103 A1B1P1Q	Metálica	Unipolar	Liga / desliga / liga
899	14105 A1B1P1Q	Metálica	Unipolar	(Liga)* / desliga / (liga)*
1918	14123 A1B1P1Q	Metálica	Unipolar	Liga / desliga
6793	14123 N1FB2FP1Q	Plástica preta	Unipolar	Liga / desliga
932	14201 A1B1P1Q	Metálica	Bipolar	Liga / liga
951	14203 A1B1P1Q	Metálica	Bipolar	Liga / desliga / liga
996	14223 A1B1P1Q	Metálica	Bipolar	Liga / desliga
1022	14301 A1B1P1Q	Metálica	Tripolar	Liga / liga
1024	14303 A1B1P1Q	Metálica	Tripolar	Liga / desliga / liga
1028	14323 A1B1P1Q	Metálica	Tripolar	Liga / desliga
1030	14401 A1B1P1Q	Metálica	Quadripolar	Liga / liga
1032	14403 A1B1P1Q	Metálica	Quadripolar	Liga / desliga / liga

* () acionamento momentâneo / pulsar

14.000 - Tecla



Tecla sem visor luminoso

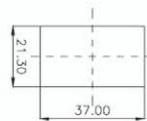


Tecla com visor luminoso

Dimensões:

L24,70 x C44,20 x A46mm

Rasgo para encaixe:



Funções principais: liga / desliga, reversora

Capacidade elétrica: 15A 120V~ ou 10A 250V~

N° de polos: 1, 2 ou 4

Características especiais: tecla com visor luminoso

Aplicações: painéis elétricos, seladoras e equipamentos elétricos em geral.

Cód.	Descrição	Tecla	Visor Luminoso	Polos	Função
898	14103 MFT1FP1Q	Preta	-	Unipolar	Liga / desliga / liga
921	14123 MFT1FP1Q	Preta	-	Unipolar	Liga / desliga
3797	14123 MFT3FDP1Q	Preta	Verde	Unipolar	Liga / desliga
923	14123 MFT3FEE3Q	Preta	Vermelho	Unipolar	Liga / desliga
945	14201 MFT1FP1Q	Preta	-	Bipolar	Liga / liga
971	14203 MFT1FP1Q	Preta	-	Bipolar	Liga / desliga / liga
260	14205 MFT1FP1Q	Preta	-	Bipolar	(Liga) / desliga / (liga)*
1015	14223 MFT1FP1Q	Preta	-	Bipolar	Liga / desliga

* () acionamento momentâneo / pulsar

CS-301A, CS-301B e CS-301C



Série
CS-301A

Série
CS-301B

Dimensões:

Série CS-301A

L32,5 x C60 x A63,5mm

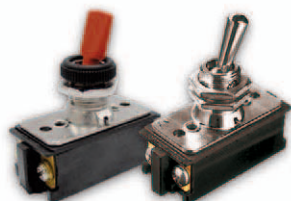
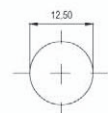
Série CS-301B

L25,6 x C57,4 x A51mm

Série CS-301C

L20,7 x C47,5 x A48mm

Rasgo para encaixe:



Série
CS-301C

Funções principais: liga / desliga

N° de polos: 2

Características especiais: alavanca metálica ou plástica.

Aplicações: painéis elétricos, máquinas de processamento de alimentos (moedores de carne, cortadores de frios etc) e equipamentos elétricos em geral.

Cód.	Descrição	Alavanca	Capacidade elétrica
48	CS-301A S/SS	Metálica	20A ou 1,5CV 250V~
73	CS-301B S/SS	Metálica	10A ou 1CV 250V~
101	CS-301C AFB2FS/SS	Plástica preta	6A ou 0,5CV 250V~
98	CS-301C MB1S/SS	Metálica	6A ou 0,5CV 250V~

CS-301D



**Alavanca M
Metálica**



**Alavanca B
Plástica**



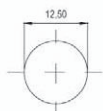
**Alavanca A
Plástica**



**Alavanca D
Plástica**

Dimensões:
L17 x C27,8 x 40,4mm

Rasgo para encaixe:



Funções principais: liga / desliga **Nº de polos:** 1

Características especiais: diferentes opções de alavanca (metálicas e plásticas)

Aplicações: equipamentos médicos, lavadoras tipo "tanquinho" e equipamentos elétricos em geral.

Cód.	Descrição	Alavanca	Cor	Capacidade elétrica
122	CS-301D MB1P1	M	Metálica	6A 120V~ ou 3A 250V~
128	CS-301D AAB2FP1	A	Azul	6A 120V~ ou 3A 250V~
127	CS-301D ABB2FP1	A	Branca	6A 120V~ ou 3A 250V~
129	CS-301D ACB2FP1	A	Amarela	6A 120V~ ou 3A 250V~
131	CS-301D ADB2FP1	A	Verde	6A 120V~ ou 3A 250V~
130	CS-301D AEB2FP1	A	Vermelha	6A 120V~ ou 3A 250V~
126	CS-301D AFB2FP1	A	Preta	6A 120V~ ou 3A 250V~
5315	CS-301D AGB2FP1	A	Cinza	6A 120V~ ou 3A 250V~
136	CS-301D BEB2FP1	B	Vermelha	6A 120V~ ou 3A 250V~
132	CS-301D BFB2FP1	B	Preta	6A 120V~ ou 3A 250V~
146	CS-301D DAB2FP1	D	Azul	6A 120V~ ou 3A 250V~
144	CS-301D DFB2FP1	D	Preta	6A 120V~ ou 3A 250V~

CS-101 e CS-301



**CS-301
com caixa**



**CS-101
com caixa**

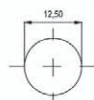


**CS-301
sem caixa**

**Dimensões:
com caixa:**
L35 x C85 x A48,7mm

sem caixa:
L32,50 x C93 x A62,50mm

**Rasgo para encaixe:
CS-301 sem caixa**



Funções principais: liga / desliga **Nº de polos:** 2 (monofásico) e 3 (trifásico)

Características especiais: opção de fornecimento com caixa.

Aplicações: bombas d'água, serras elétricas, furadeiras de bancada, equipamentos elétricos em geral.

Cód.	Descrição	Polos	Capacidade elétrica	Acabamento
14	CS-101 MP/CC	Bipolar	30A ou 3CV 250V~	Com caixa
10	CS-101 MS/CC	Bipolar	20A ou 2CV 250V~	Com caixa
6	CS-101 TP/CC	Tripolar	30A ou 4CV 250V~	Com caixa
7	CS-101 TP/SS	Tripolar	30A ou 4CV 250V~	Sem caixa
1	CS-101 TS/CC	Tripolar	20A ou 3CV 250V~	Com caixa
2	CS-101 TS/SS	Tripolar	20A ou 3CV 250V~	Sem caixa
23	CS-301 TS/CC	Tripolar	20A ou 3CV 250V~	Com caixa
3404	CS-301 TP/CC	Tripolar	30A ou 4CV 250V~	Com caixa
30	CS-301 MP/SS	Bipolar	30A ou 3CV 250V~	Sem caixa
22	CS-301 MS/SS	Bipolar	20A ou 2CV 250V~	Sem caixa
25	CS-301 TP/SS	Tripolar	30A ou 4CV 250V~	Sem caixa
20	CS-301 TS/SS	Tripolar	20A ou 3CV 250V~	Sem caixa

CS-102

Dimensões:
L45 x C85 x A48,7mm



Funções principais: liga / desliga **Nº de polos:** 2 (monofásico) e 3 (trifásico)

Características especiais: tamanho reduzido e corpo plástico de alta resistência.

Aplicações: bombas d'água, cortadores de grama, máquinas de lavar e equipamentos elétricos em geral.

Cód.	Descrição	Polos	Capacidade elétrica	Teclas
3056	CS-102 C1A1FEMS	Bipolar	20A ou 1,5CV 250V~	Preta / vermelha
3057	CS-102 C1A1FEMP	Bipolar	30A ou 2CV 250V~	Preta / vermelha
3052	CS-102 C1A1FETP	Tripolar	30A ou 5CV 250V~	Preta / vermelha
3047	CS-102 C1A1FETS	Tripolar	20A ou 3CV 250V~	Preta / vermelha
10024	CS-102 C1A1FGMP	Bipolar	30A ou 2CV 250V~	Preta / cinza
10023	CS-102 C1A1FGTP	Tripolar	30A ou 5CV 250V~	Preta / cinza
10022	CS-102 C1A1FGTS	Tripolar	20A ou 3CV 250V~	Preta / cinza

CS-390

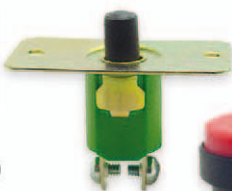
Dimensões:
CS-390
L12,80 x C17 x A48,4mm

CS-391
L12,80 x C17 x A40mm

CS-392
L14,40 x A28mm



CS-390



CS-391



CS-392

Funções principais: NA e NF **Capacidade elétrica:** 1A 120V~ ou 0,5A 250V~

Nº de polos: 1

Aplicação: Sistemas de alarme e equipamentos elétricos em geral.

Cód.	Descrição	Acionamento	Terminais
207	CS-390 NA/P1	Normalmente aberto	Parafuso
3180	CS-390 NA/E3	Normalmente aberto	Engate
206	CS-390 NF/P1	Normalmente fechado	Parafuso
209	CS-391 NA/P1	Normalmente aberto	Parafuso
208	CS-391 NF/P1	Normalmente fechado	Parafuso
5349	CS-392 NA/E1FE	Normalmente aberto	Engate

20.000



**Unipolar
Tecla T1**



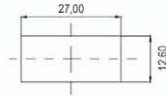
**Unipolar
Tecla T2**



**Bipolar
Tecla T4**

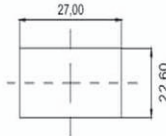
Unipolar
L14 x C30 x A28,7mm

Rasgo para encaixe:



Bipolar
L24 x C30 x A29,2mm

Rasgo para encaixe:



Funções principais: liga / desliga **Nº de polos:** 1 ou 2

Aplicações: amplificadores de potência e equipamentos elétricos em geral.

Cód.	Descrição	Tecla	Cor	Função	Capacidade elétrica
3398	20101 M1FT1FE3S	T1	Preta	Liga / liga	6A 120V~ ou 3A 250V~
3391	20123 M1FT1FE3Q	T1	Preta	Liga / desl.	15A 120V~ ou 10A 250V~
3353	20123 M1FT1FE3S	T1	Preta	Liga / desl.	6A 120V~ ou 3A 250V~
3634	20127 M1FT1FE3S	T1	Preta	(Liga) / desl.*	6A 120V~ ou 3A 250V~
3501	20123 M1FT2FE3Q	T2	Preta	Liga / desl.	15A 120V~ ou 10A 250V~
3328	20123 M1FT2FE3S	T2	Preta	Liga / desl.	6A 120V~ ou 3A 250V~
3339	20127 M1FT2FE3S	T2	Preta	(Liga) / desl.*	6A 120V~ ou 3A 250V~
4019	20201 M2GT4GE3S	T4	Cinza	Liga / liga	6A 120V~ ou 3A 250V~

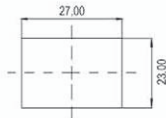
* () acionamento momentâneo / pulsar

27.000



Dimensões:
L24 x C30 x A34,5mm

Rasgo para encaixe:



Funções principais: liga / desliga com ou sem retenção **Nº de polos:** 1 ou 2

Características especiais: tecla com lâmpada, capa protetora.

Aplicações: no-breaks, estabilizadores e equipamentos elétricos em geral.

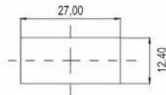
Cód.	Descrição	Tecla iluminada	Terminais	Capacidade elétrica
5168	27223 M1FT1DE3S	Verde	Engate	4A 120V~ ou 2A 250V~
5167	27223 M1FT1EE3S	Vermelha	Engate	4A 120V~ ou 2A 250V~

29.000



Dimensões:
L14 x C30 x A28,90mm

Rasgo para encaixe:



Funções principais: liga / desliga **Nº de polos:** 1 ou 2

Características especiais: tecla com lâmpada ou visor luminoso.

Aplicações: filtros de linha, protetores de rede e equipamentos elétricos em geral.

Cód.	Descrição	Tecla	Cor	Função	Capacidade elétrica
5849	29123 M1FT1EE3G	C/ lâmpada	Vermelha	Liga / desl.	20A 120V~ ou 15A 250V~
5651	29123 M1FT1EE3Q	C/ lâmpada	Vermelha	Liga / desl.	15A 120V~ ou 10A 250V~
5604	29123 M1FT1EE3S	C/ lâmpada	Vermelha	Liga / desl.	4A 120V~ ou 2A 250V~
5883	29123 M1FT2FE3S	S/ lâmpada	Preta	Liga / desl.	4A 120V~ ou 2A 250V~

30.000



com capa



com visor



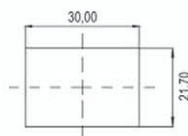
com lâmpada



sem lâmpada

Dimensões:
L25 x C36 x A34,5mm

Rasgo para encaixe:



Produto Certificado*



* Sob Consulta



Recognized Component Mark for the United States and Canada

Funções principais: liga / desliga **Nº de polos:** 1 ou 2

Características especiais: tecla com lâmpada ou visor luminoso, capa protetora, certificação Kema ou UL (sob consulta).

Aplicações: lavadoras de alta pressão e aspiradores de pó.

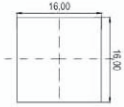
Cód.	Descrição	Tecla	Cor	Função	Capacidade elétrica
5397	30223 M1FT1EE3G	C/ lâmpada	Vermelha	Liga / desl.	20A 120V~ ou 15A 250V~
8615	30223 M1FT2FE3G	S/ lâmpada	Preta	Liga / desl.	20A 120V~ ou 15A 250V~
5478	30223 M1FT2FE3S	S/ lâmpada	Preta	Liga / desl.	4A 120V~ ou 2A 250V~
5485	30223 M1FT3FEE3S	C/ visor	Preta/verm.	Liga / desl.	4A 120V~ ou 2A 250V~
*6006	30223 M2FT1EE3G	C/ lâmpada	Vermelha	Liga / desl.	20A 120V~ ou 15A 250V~
*6321	30223 M2FT2FE3G	S/ lâmpada	Preta	Liga / desl.	20A 120V~ ou 15A 250V~

* Interruptor com capa protetora

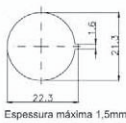
31.000



Modelo M1
Dimensões:
L16 x A38,90mm
Rasgo p/ encaixe:



Modelo M5
Dimensões:
L21 x A34,20mm
Rasgo p/ encaixe:



Espessura máxima 1,5mm

Funções principais: liga / desliga com ou sem retenção

Capacidade elétrica: 2A 120V~ ou 1A 250V~ N° de polos: 1

Características especiais: Tecla iluminada.

Aplicações: fogões, elevadores e iluminação de ônibus.

Cód.	Descrição	Modelo	Tecla	Cor	Terminais	Função
5184	31127 M1FT1CE3S	M1	C/ lâmpada	Amarela	Engate	(Liga) / desl.*
13548	31127 M1FT2FE3S	M1	S/ lâmpada	Preta	Engate	(Liga) / desl.*
5179	31123 M1FT1EE3S	M1	C/ lâmpada	Vermelha	Engate	Liga / desl.
5173	31123 M1FT2FE3S	M1	S/ lâmpada	Preta	Engate	Liga / desl.
9558	31127 M5FT5FE3S	M5	S/ lâmpada	Preta	Engate	(Liga) / desl.*

* () acionamento momentâneo / pulsar.

33.000



Produto Certificado*



*Sob consulta

Funções principais: desliga / liga / liga N° de polos: 1

Características especiais: certificação KEMA (sob consulta).

Aplicações: secadores, modeladores e chapas de cabelo.

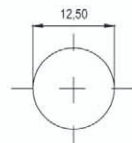
Cód.	Descrição	Capacidade elétrica	Gravação
11718	33121 M1FT1EW1Q/63	10A 120V~ ou 250V~	0 I II
14688	33121 M4FT2FW1Q/851	10A 120V~ ou 250V~	0 - =
14689	33121 M4FT2QKW1Q/852	10A 120V~ ou 250V~	0 1 2

36.000



Dimensões:
L17 x C22 x A39mm

Rasgo para encaixe:



Funções principais: liga / desliga com ou sem retenção N° de polos: 1

Características especiais: porca de acabamento.

Aplicações: equipamentos médicos, pedais de guitarra e equipamentos elétricos em geral.

Cód.	Descrição	Cor	Função	Capacidade elétrica
7244	36123 A2FB2FE2G	Preta	Liga / desl.	15A 120V~ ou 10A 250V~
7231	36123 A2FB2FE2S	Preta	Liga / desl.	6A 120V~ ou 3A 250V~
7700	36127 A2DB2FE2S	Verde	(Liga) / desl.*	6A 120V~ ou 3A 250V~
7251	36127 A2FB2FE2G	Preta	(Liga) / desl.*	15A 120V~ ou 10A 250V~
7243	36127 A2FB2FE2S	Preta	(Liga) / desl.*	6A 120V~ ou 3A 250V~

* () acionamento momentâneo

39.000



Dimensões:
L27,5 x C46,8 x A29mm

Funções principais: liga / desliga N° de polos: 2

Características especiais: interruptor de gatilho, terminais tipo parafuso.

Aplicações: ferramentas elétricas, cortadores de grama e equipamentos elétricos em geral.

Cód.	Descrição	Cor	Função	Capacidade elétrica	Trava
9010	39227 G1FSTP1Q	Preta	(Liga) / desl.*	15A 120 / 250V~	Não possui
9074	39227 G1FT1FP1Q	Preta	(Liga) / desl.*	15A 120 / 250V~	Segurança
9075	39227 G1FT2FP1Q	Preta	(Liga) / desl.*	15A 120 / 250V~	Ligado

* () acionamento momentâneo

Microsswitches de Ação Rápida

40.000 e 47.000

Produto Certificado*



*Sob consulta



**Série 40.000
sem haste**



**Série 40.000
com haste**

Dimensões:
série 40.000
L10,3 x C28 x A16mm



**Série 47.000
sem haste**

Dimensões:
série 47.000
L6 x C19,8 x A10,2mm

Funções principais: NA, NF e reversora N° de polos: 1

Características especiais: diferentes opções de atuadores (haste, rolete etc).

Aplicações: utilizados como interruptores fim-de-curso em máquinas, sistemas de alarme e eletrodos-mésticos.

Cód.	Descrição	Atuador	Terminais	Função	Capacidade elétrica
9692	40108 A1EE2Q	S/ haste	Engate	(Liga) / liga*	15A 120V~ ou 250V~
9744	40108 A1EE2S	S/ haste	Engate	(Liga) / liga*	3A 120V~ ou 250V~
1274	40108 A2E2B	C/ haste	Engate	(Liga) / liga*	10A 120V~ ou 250V~
9888	40108 A2E2Q	C/ haste	Engate	(Liga) / liga*	15A 120V~ ou 250V~
9963	40108 A2E2S	C/ haste	Engate	(Liga) / liga*	3A 120V~ ou 250V~
9886	40127 A1EE2Q	S/ haste	Engate	(Liga) / desl.*	15A 120V~ ou 250V~
9964	40127 A1EE2S	S/ haste	Engate	(Liga) / desl.*	3A 120V~ ou 250V~
9887	40127 A2E2Q	C/ haste	Engate	(Liga) / desl.*	15A 120V~ ou 250V~
9888	40127 A2E2S	C/ haste	Engate	(Liga) / desl.*	3A 120V~ ou 250V~
11603	47108 A1E1B	S/ haste	Engate	(Liga) / liga*	6A 120V~ ou 250V~
11601	47108 A2S1B	C/ haste	Solda	(Liga) / liga*	6A 120V~ ou 250V~
11606	47127 A1E1B	S/ haste	Engate	(Liga) / desl.*	6A 120V~ ou 250V~
11604	47127 A2S1B	C/ haste	Solda	(Liga) / desl.*	6A 120V~ ou 250V~
11610	47129 A1E1B	S/ haste	Engate	(Desl.) / liga*	6A 120V~ ou 250V~
11611	47129 A2S1B	C/ haste	Solda	(Desl.) / liga*	6A 120V~ ou 250V~

* () acionamento momentâneo

Porta Fusíveis

11.000



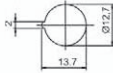
11.005



11.050

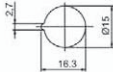
Dimensões:

11.005 - L16,10 x A34,50mm
Rasgo para encaixe:



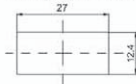
11.050 - L20 x A47mm

Rasgo para encaixe:



11.152 - L10 x C25 x A14,5mm

11.205 - L16 x C30 x A26mm
Rasgo para encaixe:



11.152



11.205

Aplicações: aparelhos eletrônicos, instalações elétricas industriais, máquinas, comandos, instrumentos de medição etc.

Cód.	Descrição	Cor	Tipo de fusível	Capacidade elétrica
3493	11005/E	Vermelha	5 X 20mm	15A 250V~
3494	11005/F	Preta	5 X 20mm	15A 250V~
3495	11050/E	Vermelha	6,35 X 32mm	20A 250V~
3496	11050/F	Preta	6,35 X 32mm	20A 250V~
3237	11152/E	Vermelha	5 X 20mm	6A 250V~
3238	11152/F	Preta	5 X 20mm	6A 250V~
6713	11205 MFTFS1	Preta	5 X 20mm	10A 250V~

Outras cores sob consulta.

Interruptores Deslizantes

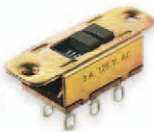
HH Produto Certificado*

 *Sob consulta



Corpo plástico

Dimensões:
L16 x C30 x A17,70mm



Corpo metálico

Dimensões:
L11,6 x C35 x A17mm

Rasgo para encaixe:



Funções principais: liga / liga **Nº de polos:** 1, 2 ou 4

Características especiais: interruptor metálico ou de poliamida.

Aplicações: para seleção de tensão (110/220V~) em aparelhos eletro-eletrônicos.

Cód.	Descrição	Corpo	Fixação	Capacidade elétrica
7447	HH-201 M1FG3FS1S	Plástico/preto	Encaixe	6A 120V~ ou 3A 250V~
503	HH-201 SF1A1FS1S	Metálico	Furo 3mm	3A 120V~ ou 1A 250V~
4453	HH-201 SF1G3FS1Q	Metálico	Furo 3mm	10A 120V~ ou 5A 250V~
512	HH-201 SF1G3FS1S	Metálico	Furo 3mm	3A 120V~ ou 1A 250V~
510	HH-201 SR1G3FS1S	Metálico	Rosca 1/8"	3A 120V~ ou 1A 250V~

Mini-Interruptores Deslizantes

Série Mini-HH Produto Certificado*

 *Sob consulta



Corpo metálico

Dimensões:
L6 x C24 x A12,5mm



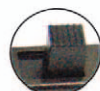
Fixação sem aba



Fixação com aba



Atuador A1
4,3mm



Atuador A2
5,8mm



Atuador A3
0,3mm

Funções principais: liga / liga **Nº de polos:** 1 ou 2

Características especiais: interruptor metálico com ou sem abas de fixação.

Aplicações: para seleção de tensão (110/220V~) em aparelhos eletro-eletrônicos.

Cód	Descrição	Corpo	Atuador	Fixação	Capacidade elétrica
12179	HMM-201 SF1A1FS1S	Metálico	A1	Furo 2,3mm	2A 250V~
12181	HMM-201 SF1A2FS1S	Metálico	A2	Furo 2,3mm	2A 250V~
12172	HMM-201 SF1A3FS1S	Metálico	A3	Furo 2,3mm	2A 250V~
12176	HMM-201 SF1G3FS1S	Metálico	A3*	Furo 2,3mm	2A 250V~

* com gravação 110-220



Tomadas para Aparelhos

Atendem ao padrão brasileiro de plugues e tomadas (NBR 14136)



Poço interno

Poço externo

Capacidade elétrica: 10A 250V~ ou 20A 250V~

Aplicação: estabilizadores, filtros de linha, no-breaks e receptores.

Cód	Descrição	Terminal	Poço	Capacidade elétrica	Cor	Tipo
13331	TPA1-2	Engate (2,8mm)	Externo	10A 250V~	Preta	2P
13164	TPA1-3	Engate (6,3mm)	Externo	10A 250V~	Preta	2P+T
13293	TPA2-3	Engate (2,8mm)	Interno	10A 250V~	Preta	2P+T
13336	TPA2-3	Engate (6,3mm)	Interno	10A 250V~	Preta	2P+T
14124	TPA2-3	Engate (6,3mm)	Interno	20A 250V~	Preta	2P+T

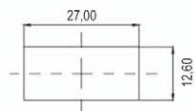
Outras cores ou terminais sob consulta.

15.000



Dimensões:
L14 x C30 x A29,90mm

Rasgo para encaixe:



Funções principais: liga / desliga, reversora **Capacidade elétrica:** 6A 120V~ ou 3A 250V~
Nº de polos: 1 ou 2 **Características especiais:** tecla com lâmpada, capa protetora.
Aplicações: ventiladores de teto e equipamentos elétricos em geral.

Cód.	Descrição	Tecla	Terminais	Polos	Função
1049	15101 M1FT1FS1S	Preta	Solda	Unipolar	Liga / liga
2192	15103 M1FT1FS1S	Preta	Solda	Unipolar	Liga / desliga / liga
3316	15123 M1FT1DS1S	Verde	Solda	Unipolar	Liga / desliga
1096	15123 M1FT1FE2S	Preta	Engate	Unipolar	Liga / desliga
2743	15201 M1FT1ES1S	Vermelha	Solda	Bipolar	Liga / liga
1124	15203 M1FT1FS1S	Preta	Solda	Bipolar	Liga / desliga / liga
1156	15223 M1FT1FS1S	Preta	Solda	Bipolar	Liga / desliga

16.000

Produto Certificado*



* Sob Consulta

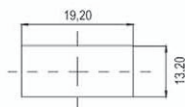
Recognized Component Mark for the United States and Canada



Modelo: M

Dimensões:
L15 x C21 x A26,8mm

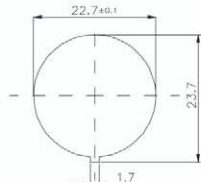
Rasgo para encaixe:



Modelos: M2 e M5

Dimensões:
L25 x C29,5mm

Rasgo para encaixe:



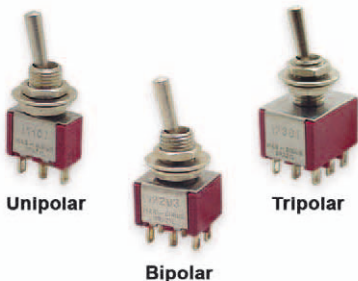
Funções principais: liga / desliga, reversora **Nº de polos:** 1
Características especiais: tecla com lâmpada ou visor luminoso, capa protetora.
Aplicações: equipamentos elétricos em geral.

Modelo M	Cód.	Descrição	Tecla	Terminais	Função	Capacidade elétrica
4556	16101	MFTES1S	Vermelha	Solda	Liga / liga	6A 120V~ ou 3A 250V~
487	16101	MFTFE2S	Preta	Engate	Liga / liga	6A 120V~ ou 3A 250V~
4273	16101	MFTFS1S	Preta	Solda	Liga / liga	6A 120V~ ou 3A 250V~
7607	16103	MBTBS1S	Branca	Solda	Liga / desl. / liga	6A 120V~ ou 3A 250V~
6015	16103	MGTGS1S	Cinza	Solda	Liga / desl. / liga	6A 120V~ ou 3A 250V~
195	16103	MFTFE2B	Preta	Engate	Liga / desl. / liga	10A 120V~ ou 6A 250V~
327	16103	MFTFE2S	Preta	Engate	Liga / desl. / liga	6A 120V~ ou 3A 250V~
4255	16103	MFTFS1S	Preta	Solda	Liga / desl. / liga	6A 120V~ ou 3A 250V~
4256	16103	MFTES1S	Vermelha	Solda	Liga / desl. / liga	6A 120V~ ou 3A 250V~
5	16105	MFTFE2S	Preta	Engate	(Liga) / desl. / (liga)*	6A 120V~ ou 3A 250V~
4531	16123	MFTES1S	Vermelha	Solda	Liga / desl.	6A 120V~ ou 3A 250V~
4253	16123	MFTFS1B	Preta	Solda	Liga / desl.	10A 120V~ ou 6A 250V~
3922	16123	MFTFE2S	Preta	Engate	Liga / desl.	6A 120V~ ou 3A 250V~
5795	16123	MFTES1B	Vermelha	Solda	Liga / desl.	10A 120V~ ou 6A 250V~
4317	16123	MFTFS1S	Preta	Solda	Liga / desl.	6A 120V~ ou 3A 250V~
4579	16127	MFTFE2S	Preta	Engate	(Liga) / desl.*	6A 120V~ ou 3A 250V~
4385	16127	MFTFS1S	Preta	Solda	(Liga) / desl.*	6A 120V~ ou 3A 250V~

Modelo M2 e M5	Cód.	Descrição	Alavanca	Terminais	Polos	Função
8194	16123	M2BT4BE3B	Branca	Engate	Liga / desl.	10A 120V~ ou 6A 250V~
7808	16123	M2BT4BE3S	Branca	Engate	Liga / desl.	6A 120V~ ou 3A 250V~
7399	16123	M2FT4FE3B	Preta	Engate	Liga / desl.	10A 120V~ ou 6A 250V~
7063	16123	M2FT4FE3S	Preta	Engate	Liga / desl.	6A 120V~ ou 3A 250V~
8931	16123	M5FT5FE3S	Preta	Engate	Liga / desl.	6A 120V~ ou 3A 250V~

* () acionamento momentâneo / pulsar

17.000

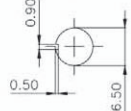


Dimensões:
Unipolar
L16,8 x C12,8 x A31,8mm

Bipolar
L11,5 x C12,8 x A31,8mm

Tripolar
L16,4 x C12,8 x A33,8mm

Rasgo para encaixe

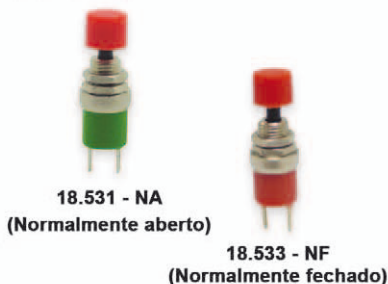


Funções principais: liga / desliga, reversora
Capacidade elétrica: 3A 120V~ ou 1A 250V~ **Nº de polos:** 1, 2 ou 3
Características especiais: interruptor para placas de circuito impresso.

Aplicações: centrais telefônicas, equipamentos de áudio, sistemas de automação e equipamentos eletrônicos em geral.

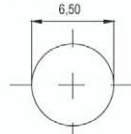
Cód.	Descrição	Alavanca	Terminais	Polos	Função
1169	17101 A2B1STSE	Metálica	Solda	Unipolar	Liga / liga
1239	17103 A2B1STSE	Metálica	Solda	Unipolar	Liga / desliga / liga
1374	17201 A2B1STSE	Metálica	Solda	Bipolar	Liga / liga
2467	17203 A2B1STSE	Metálica	Solda	Bipolar	Liga / desliga / liga
2205	17301 A2B1STSE	Metálica	Solda	Tripolar	Liga / liga

18.000



Dimensões:
L10 x A27,50mm

Rasgo para encaixe



Funções principais: NA e NF **Nº de polos:** 1
Características especiais: interruptor para placas de circuito impresso.

Aplicações: centrais telefônicas, aparelhos médicos, equipamentos de áudio, sistemas de automação e dispositivos eletrônicos em geral.

Cód.	Descrição	Botão	Terminais	Capacidade elétrica
1710	18531 GDSTSE	Verde	Solda	1A 120V~ ou 0,5A 250V~
1711	18531 GESTSE	Vermelho	Solda	1A 120V~ ou 0,5A 250V~
1712	18531 GFSTSE	Preto	Solda	1A 120V~ ou 0,5A 250V~
1820	18533 GESTSE	Vermelho	Solda	1A 120V~ ou 0,5A 250V~
1821	18533 GFSTSE	Preto	Solda	1A 120V~ ou 0,5A 250V~