

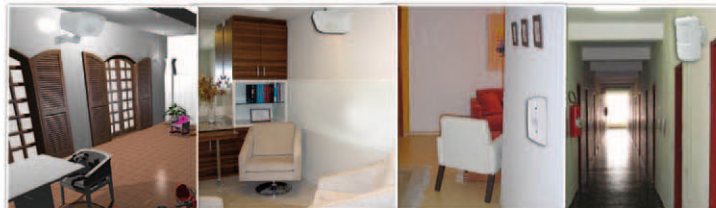
Sensores de Presença

- Acionam a iluminação automaticamente quando detectam o movimento de pessoas, veículos etc.
- Desligam automaticamente após o último movimento detectado.
- Bivolt automático (127 / 220V~).
- **Capacidade elétrica:**

Tipo de lâmpada	Tensão de alimentação	
	127V~	220V~
Incandescente	500W	700W
Fluorescente	125W	250W

- **2 anos de garantia.**

Aplicações: controle temporizado de lâmpadas e sistemas de iluminação em escadarias, halls, corredores, garagens e outros ambientes que não necessitam de iluminação contínua.



- **USO EXTERNO**
- Ajuste de temporização: 4min/1min/5seg.
- Ajuste de sensibilidade.
- Possui fotocélula.
- Ajuste de luminosidade.
- Alcance máximo: 8m.

Cód.	Descrição
11901	MPX-40F Sobrepor, uso externo com fotocélula



- **USO INTERNO**
- Ajuste de temporização: 4min/1min/5seg.
- Ajuste de sensibilidade.
- Alcance máximo: 8m de diâmetro (360°).

Cód.	Descrição
11245	MPT-40S Teto sobrepor
13437	MPT-40SF Teto sobrepor com fotocélula



com interruptor

sem interruptor

- **USO INTERNO**
- Para montagem em caixa padrão 4x2".

Cód.	Descrição	Temporização	Alcance
2758	MPE-20 Embutir	90 seg	6 metros
10.53.20.01	Clean Embutir com fotocélula e interruptor	5 seg a 10 min	10 metros



laje

gesso

- **USO INTERNO**
- Para a montagem em tetos de gesso ou laje.
- Ajuste de luminosidade.
- Alcance máximo: 8m de diâmetro (360°).

Cód.	Descrição	Temporização
13436	MPT-40EF Teto embutir com fotocélula (gesso)	4min/1min/5seg
11246	MPT-20E Teto embutir (gesso)	90seg
14193	MPT-40LF Teto embutir com fotocélula (laje)	4min/1min/5seg



- **USO INTERNO**
- Ajuste de sensibilidade.
- Ajuste de luminosidade.
- Ajuste de temporização: 4min/1min/5seg.
- Alcance máximo 10m.

Cód.	Descrição	Temporização
11243	MPS-40F Sobrepor com fotocélula	4min/1min/5seg
11244	MPS-40 Sobrepor	4min/1min/5seg

Sensores de Presença Premium



Uso externo

Uso interno

- Alta proteção contra disparos falsos.
- Proteção adicional com fusível.
- Bivolt automático (127V~ / 220V~).
- Compatível com lâmpadas eletrônicas, incandescentes, fluorescentes entre outras.
- **3 anos de garantia.**

Cód.	Descrição	Temporização
14182	PMPX-40F Sobrepor com fotocélula - uso externo	30s/1min/2min/3min/7min/15min
14183	PMPS-40F Sobrepor com fotocélula - uso interno	30s/1min/2min/3min/7min/15min

Minuterias

- Acionam quando desejado e desligam automaticamente após 90 segundos.
- Economizam energia elétrica: as lâmpadas permanecerão ligadas somente quando necessário.

Aplicação: ideais para iluminação temporizada de escadarias, halls, corredores e outros ambientes que não necessitam de iluminação contínua.



MNT-20 / PMNT-200
Accionada por tecla

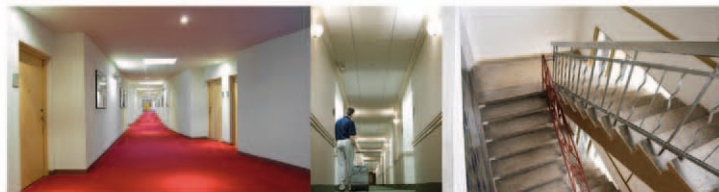
MNT-30 / PMNT-300
Accionada por toque



MNT-10
Minuteria coletiva

- Possuem indicadores luminosos para visualização noturna.
- Espelhos substituíveis.
- Potências de 500 ou 1000W.
- **2 anos de garantia.**

- Bivolt automático.
- Tamanho adequado para instalação nas caixas padronizadas 4x2".
- Permite o acionamento através de vários interruptores.
- **2 anos de garantia.**



Série Standard

Cód.	Descrição	Tensão	Tipo	Potência
2372	MNT-20/1	127V~	Tecla	500W
2371	MNT-20/2	220V~	Tecla	500W
2370	MNT-30/1	127V~	Toque	500W
2369	MNT-30/2	220V~	Toque	500W
9962	MNT-10	Bivolt	-	500W

Série Premium

Cód.	Descrição	Tensão	Tipo	Potência
13771	PMNT-200	Bivolt	Tecla	1000W
13772	PMNT-300	Bivolt	Toque	1000W

Interruptor Dimerizável

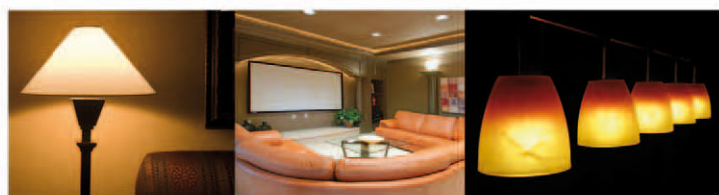
- **2 anos de garantia.**

Aplicação:

- Para o controle e regulagem do nível de luminosidade de lâmpadas incandescentes e halógenas.

Vantagens:

- Bivolt automático (127V~ ou 220V~) 60Hz.
- Potência máxima: 200W em 127V~ 400W em 220V~.
- Interruptor microcontrolado: memoriza o último nível de iluminação.



Cód.	Descrição	Tensão
12243	IDM-20/6	Bivolt

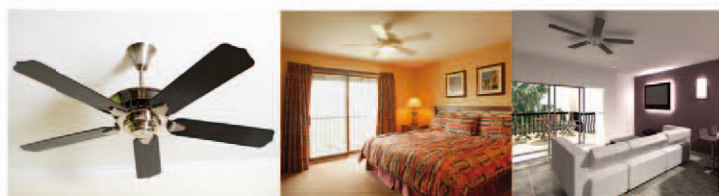
Controles para Ventilador



- Permitem ligar, desligar, controlar a velocidade e o sentido de rotação de ventiladores, além da iluminação ambiente, a partir de um só ponto de comando.
- Controle com capacitor.
- Fácil instalação.
- **1 ano de garantia.**

Aplicação:

- Acionamento e controle de velocidade de ventiladores de teto com lâmpadas embutidas.



Cód.	Descrição	Tensão	Capacitor	Potência
11809	Control1	127V~	4+6 µF	200W
11810	Control2	220V~	1,3+2,3 µF	200W